

Een engel heeft de toon gezet

Sopraan en Alt

Bew. TM



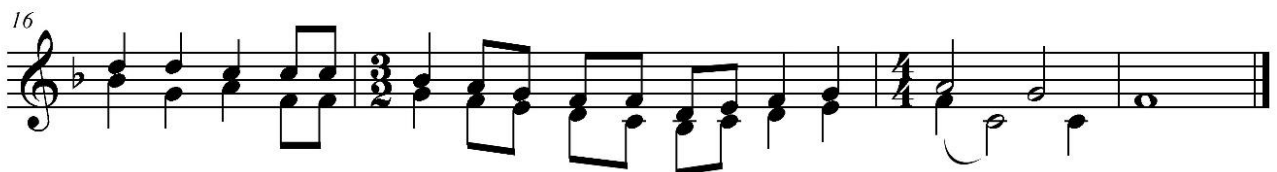
Een en - gel heeft de toon ge - zet. De eer - ste stoot op de trom - pet
De har - pen zing - en we - reld-wijd, de he - mel heeft het nieuws ver - breid.
Ma - ri - a slaat de tam - boe - rij. Zij mag de al - ler - eer - ste zijn.
Een her - der to - vert met zijn fluit. Hij geeft de vre - de een ge - luid.



ba - zuint het uit: de dag be - gint die al het don - ker o - ver - wint!
De klan - ken vul - len het heel - al. Ook Jo - scf haalt zijn harp van stal:
De har - ten - kloep van de - ze dag laat zij ons ho - ren slag voor slag:
Zijn lied vliegt langs de re - gen - boog en plukt de ster - ren van om - hoog:



Blaas de ba - zuin, speel op de sna - ren, sla op de trom al - le ja - ren als het don - ker is.



Zing en speel op de fluit en ver - jaag met dat ge - luid de dui - ter - nis!